

Technisches Datenblatt

Produktmerkmale



Tunnelspülmaschine 120 Körbe / h Kaltwasser, Ausgang rechts

Modell	SAP -Code	00014489
---------------	------------------	----------



- Anzeigetyp: LED-Schnittstelle ProSmart
- Anzahl der Programme: 2
- Anzahl der Haut: 2
- Maximale Rack -Feed [Racks/H]: 120
- Türkläre Höhe [MM]: 450
- Korbgröße [mm]: 500 x 500
- Wasserverbrauch des Wasch zyklus [l/Korb]: 1,3 - 2,7
- Waschzykluszeit [s/Korb]: 30 - 60
- Waschmittel- und Spülenpumpensystem: ProDose - genaue Dosierung mittels Peristaltikpumpe (Schlauchpumpe)
- Pumpentyp waschen: Zweiweg - DuoFlow
- Waschmittelspender: Ja
- AID -Dispenser ausspülen: Ja

SAP -Code	00014489	Kesselleistung [KW]	16.000
Netzbreite [MM]	1150	Beckenvolumen [l]	70
Nettentiefe [MM]	770	Panzerleistung [KW]	10.500
Nettohöhe [MM]	1615	Wasserverbrauch des Wasch zyklus [l/Korb]	1,3 - 2,7
Nettogewicht / kg]	176.00	Waschzykluszeit [s/Korb]	30 - 60
Power Electric [KW]	28.500	Maximale Rack -Feed [Racks/H]	120
Wird geladen	400 V / 3N - 50 Hz	Türkläre Höhe [MM]	450
Kesselkapazität [l]	17.00	Korbgröße [mm]	500 x 500

Technisches Datenblatt

Technische Zeichnung

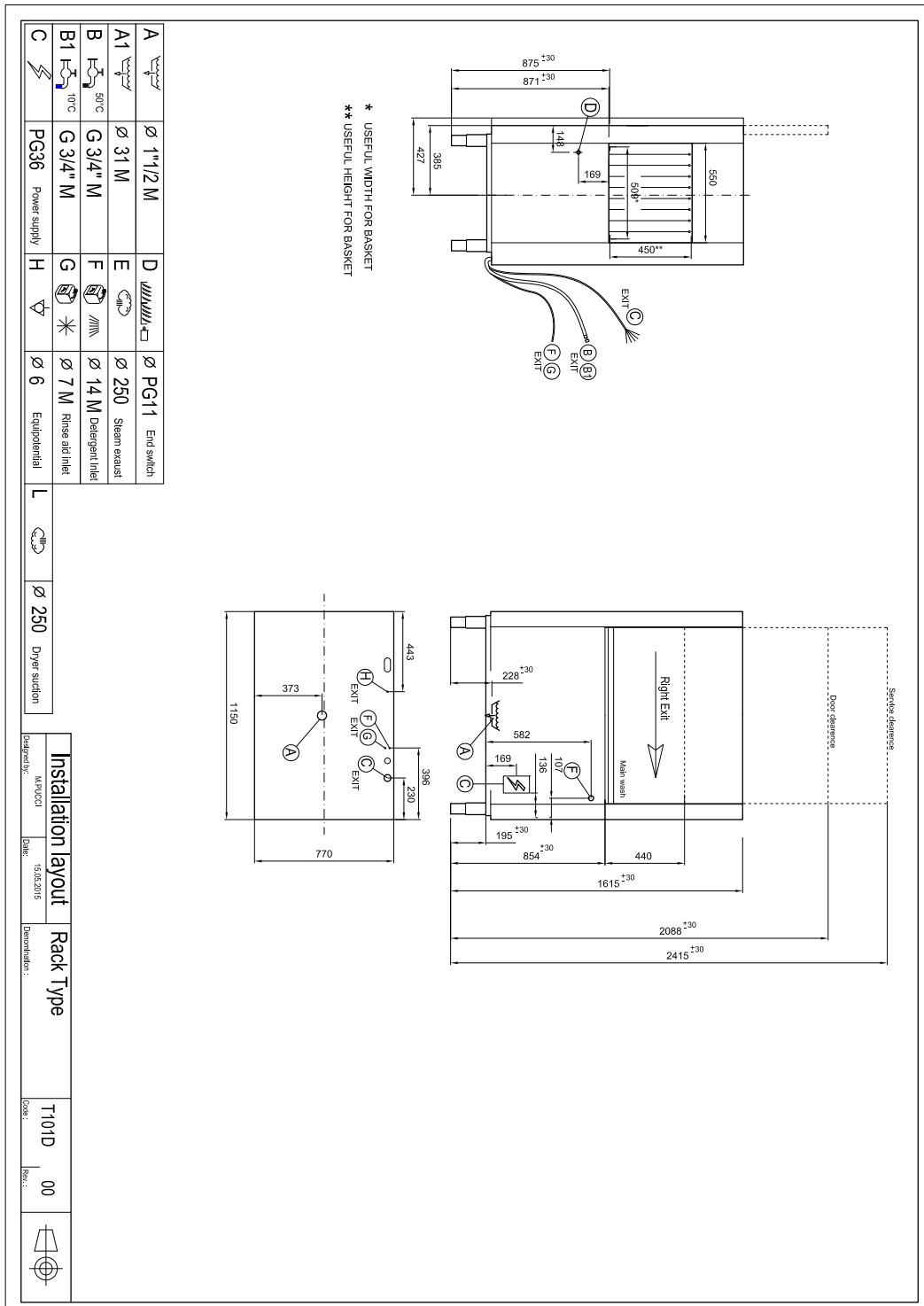


Tunnelpülmaschine 120 Körbe / h Kaltwasser, Ausgang rechts

Modell

SAP -Code

00014489





Tunnelspülmaschine 120 Körbe / h Kaltwasser, Ausgang rechts

Modell

SAP -Code

00014489

1

Außenhülle des Edelstahls

Eine runde Konstruktion aus Edelstahl, abgerundeten Kanten, tief eingestellte Badewanne

- Einfache Reinigung, hoher hygienischer Standard, langes Leben

2

Anzeige

Probe 4 Lokales Display + 2 LED -Formteile

- Einfach zu bedienender Geschirrspülerbetrieb
- Kontinuierliche Informationen über den Status des Waschzyklus
- Diagnostik im Falle eines Defekts

3

Reinigungsmittel

Zwei Reinigungsmittel des Waschens und Spülens

- Präzise Dosierung der Chemie durch herausausdünste - präzise Dosierungssystemdosis und Spülenmittel mithilfe einer peristaltischen Pumpeneinstellungswerte über das Bedienfeld aus Spülen

4

Doppelfiltersystem

Die Kammer und der Abfallfilter werden zusammen mit dem Archimedes -System bereitgestellt - das Entwässerungssystem mit erhöhter Effizienz der Wasserreinigung

- höhere Waschmitteleffizienz
- Längeres Leben Bad

5

Energie sparen

Energyavaving -System spart Energie aufgrund der Kesseltemperaturabsenkung

- Einsparmaßnahmen

6

Zerbrechliche Gerichte

Softstart -System des allmählichen Starts von Reinigungsmitteln zum Schutz fragiler Gerichte

- Schützt das Glas auf dem Stiel und anderen zerbrechlichen Gerichten

7

Doppelte Schale

Edelstahlkonstruktion mit isoliertem Doppel

- stiller Verkehr
- Energie sparen

8

Hitze

Das Leistungsmanagement ermöglicht den aktuellen Ablauf des Kesselkörpers und der Badewanne

- Eine schnellere Wärme beginnt eine bequemere Kontrolle

9

Schiebersystem

Schiebersystem verschiebt Körbe über einzelne Waschzonen Die Möglichkeit, das Laufwerk mit automatischen Tischen zu verbinden

- Eine schnelle Verteilung von schmutzigen Gerichten

10

Möglichkeit der Genesung

Sparen Sie bis zu 40% der Kesselergie verbessert die Komfortumgebung des Arbeitsplatzes ohne Dampf spart Wasser

- Energie- und Wasserkosten sparen; ökologisches System; Sicheres System; angenehmer Arbeitsplatz

Technisches Datenblatt

technische Parameter



Tunnelspülmaschine 120 Körbe / h Kaltwasser, Ausgang rechts

Modell

SAP -Code

00014489

1. SAP -Code:

00014489

2. Netzbreite [MM]:

1150

3. Nettentiefe [MM]:

770

4. Nettohöhe [MM]:

1615

5. Nettogewicht / kg:

176.00

6. Bruttobreite [MM]:

1280

7. Grobtiefe [MM]:

920

8. Bruttohöhe [MM]:

1800

9. Bruttogewicht [kg]:

202.00

10. Gerätetyp:

Elektrisches Gerät

11. Steuertyp:

digital

12. Material:

AISI 304

13. Power Electric [KW]:

28.500

14. Wird geladen:

400 V / 3N - 50 Hz

15. Anzahl der Programme:

2

16. Öffnung des Geräts:

ausziehbar nach oben

17. Türkläre Höhe [MM]:

450

18. Einlassdruck [bar]:

2-4

19. Verstellbare Füße:

Ja

20. Anzahl der Haut:

2

21. Modularer Aufbau:

Ja

22. Vorgewaschenmodul:

Nein

23. Maximale Rack -Feed [Racks/H]:

120

24. Selbstverschlusszyklus:

Nein

25. Kesselkapazität [l]:

17.00

26. Kesselleistung [KW]:

16.000

27. Beckenvolumen [l]:

70

28. Panzerleistung [KW]:

10.500

Technisches Datenblatt

technische Parameter



Tunnelpülmaschine 120 Körbe / h Kaltwasser, Ausgang rechts

Modell

SAP -Code

00014489

29. Anzahl der Waschen des Waschens:

3

43. Korbgröße [mm]:

500 x 500

30. Anzahl der Spülen von Armen:

2

44. Min Versorgungswassertemperatur [° C]:

10

31. Waschartyp:

starr

45. Maximale Versorgungswassertemperatur [° C]:

40

32. Armmaterial waschen:

Edelstahl

46. Anzeigetyp:

LED-Schnittstelle ProSmart

33. Atmosphärischer Kessel mit Spülenpumpe:

Nein

47. USB-Anschluss:

Ja, für die Aktualisierung der Firmware

34. Armtyp ausspülen:

starr

48. Selbstdiagnostik:

Ja

35. Armmaterial abspülen:

Verbundstoff

49. Doppelspülung:

Nein

36. Tief gezogener Panzer:

Ja

50. Pumpentyp waschen:

Zweiweg - DuoFlow

37. Rackunterstützung:

geschweißt

51. Waschmittelspender:

Ja

38. Tankoberflächensimer:

Edelstahl

52. AID -Dispenser ausspülen:

Ja

39. Kessel -Thermostat einstellen:

Ja

53. Wasserverbrauch des Wasch zyklus [l/Korb]:

1,3 - 2,7

40. Korbkapazität:

60-120

54. Waschzykluszeit [s/Korb]:

30 - 60

41. Waschmittel- und Spülenpumpensystem:

ProDose - genaue Dosierung mittels Peristaltikpumpe (Schlauchpumpe)

55. Wassertemperatur ausspülen [° C]:

80

42. Elektroventil heißes Wasser:

Ja

56. Standardausrüstung für das Gerät:

1x Gläserkorb, 1x Tellerkorb, 1x Besteckkorb

Technisches Datenblatt

technische Parameter



Tunnelspülmaschine 120 Körbe / h Kaltwasser, Ausgang rechts

Modell

SAP -Code

00014489

57. Weitere Informationen:

Zum Produkt erhalten Sie 1x RM Clean+ 12 kg (00012271) und 1x RM Rinse+ 10 kg (00012273) gratis dazu

58. Programm Prospeed:

Nein

59. Programmprofi:

Nein

60. Programmprofi 2:

Nein

61. Programmprofi 4:

Nein

62. Programmprofi 6:

Nein

63. Programmprofi 8:

Nein

64. Programmprofi 10:

Nein

65. Programmprotemp:

Nein

66. Programmprofis:

Nein

67. Programm proclean:

Nein

68. Programmprodrain:

Nein

69. Programm Proeco:

Nein

70. Programm neigend:

Nein

71. Programm verlängert:

Nein

72. Programm Proglass:

Nein

73. Programmplatten:

Nein

74. Programm Procold:

Nein

75. Programm Prowater:

Nein

76. Programm proaktiv:

Nein

77. Programm proaktiv 5:

Nein

78. Programm proaktiv 7:

Nein

79. Programm Prosteel:

Nein

80. Programmprozess:

Nein

81. Programm hohe Kapazität:

Ja

82. Programm Allgemeiner Zweck:

Nein

83. Programm verlängerter Kontakt (DIN 10534):

Ja

84. Programmbrille:

Nein